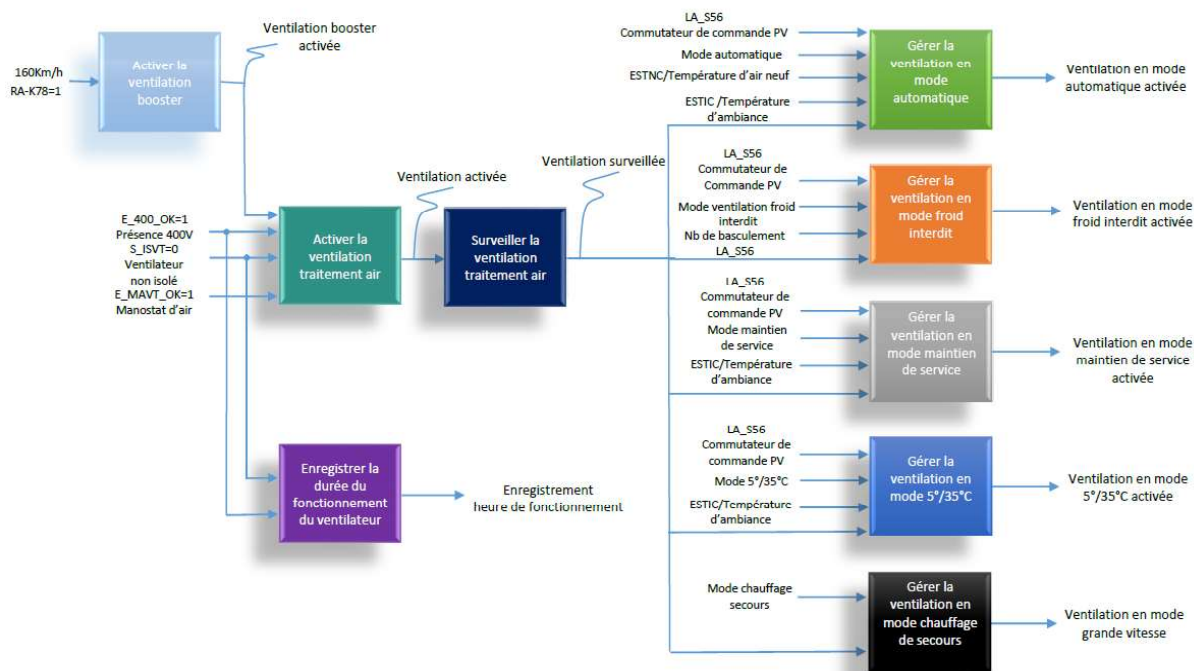


La ventilation est considérée active et permet le fonctionnement en chauffage ou en réfrigération si :

- S\_ISVT = 0 : Ventilation non isolée.
- E\_400\_OK=1 : présence 400 V.
- E\_MAVT\_OK=1 : manostat d'air, présence de ventilation.
- La ventilation n'est pas en défaut.

Le fonctionnement de la ventilation traitement d'air est modélisé par le diagramme SADT ci-dessous :



**Figure 2 : SADT fonctionnement de la ventilation traitement d'air**

### 0.1.1.1 Gérer la ventilation en mode automatique

Lorsque le commutateur **PV/GV** LA-S56 est sur la position **PV** :

- L'automate commande la petite vitesse de ventilation dans les cas suivants :
  - En mode réfrigération, lorsque la température de reprise devient inférieure à la consigne et ce tant qu'elle reste inférieure à la consigne + 3°C.
  - En mode chauffage, lorsque la température de reprise devient supérieure à la consigne et ce tant qu'elle reste supérieure à la consigne – 3°C.
  - En cas de défaut ventilation grande vitesse.
  - Lorsque E\_OCCUP est à 0.